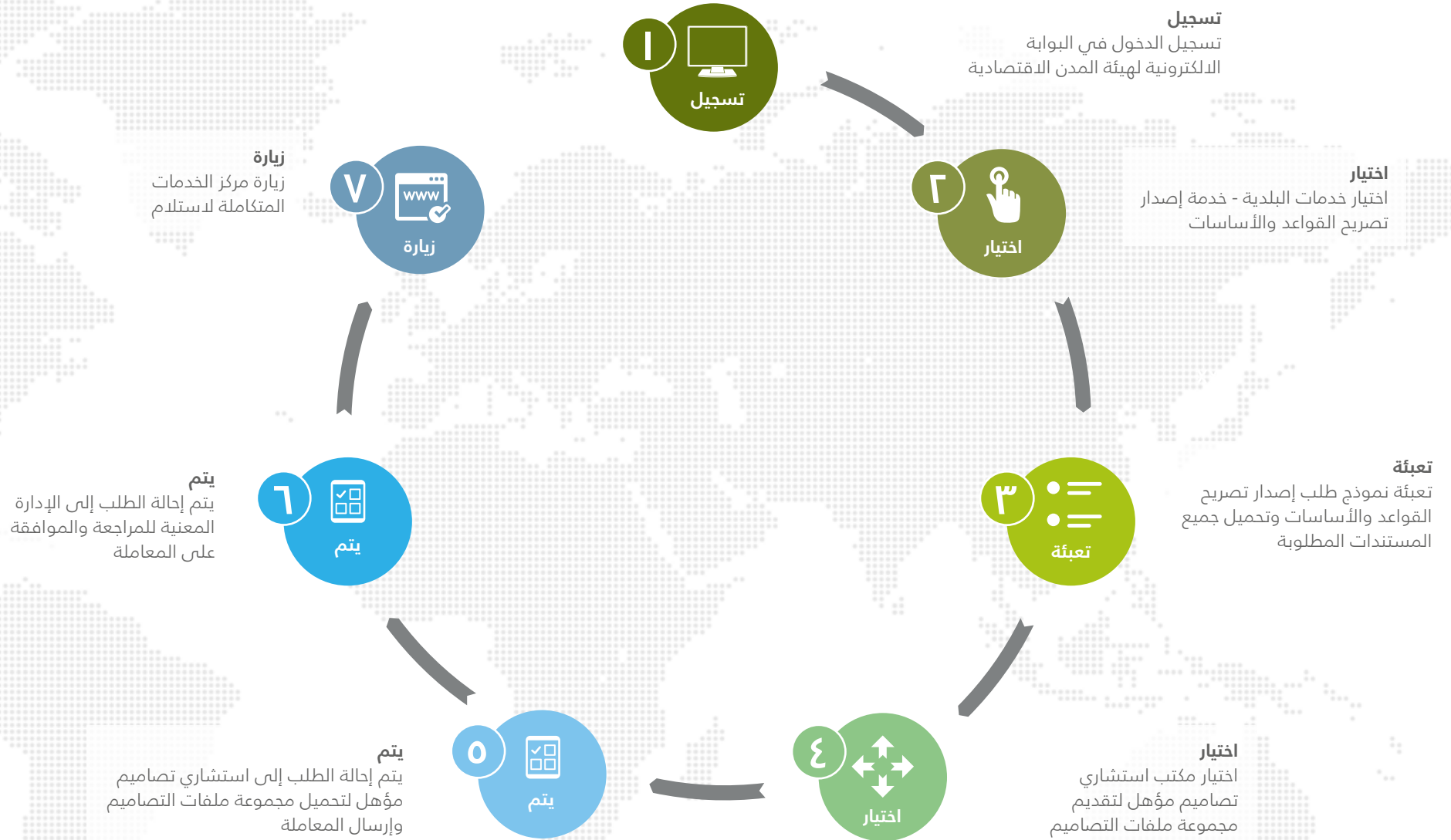


خدمات البلديات - إصدار تصريح القواعد والأساسات (المشاريع الترفيهية)



خدمات البلديات - إصدار تصريح القواعد والأساسات (المشاريع الترفيهية)

وصف الخدمة

خدمة تمكن مقدم الطلب في المدن الاقتصادية من بدء العمل في نطاق الأعمال المسموحة في هذا التصريح وهي أعمال الأساسات وقواعد المشروع. أعمال أخرى مثل بناء القبو غير مسموحة تحت هذا التصريح.

الفئة المستفيدة من الخدمة

- منشأة.
- مطور رئيسي.
- مطور فرعي.

رسوم الخدمة

- لا يوجد رسوم.

متطلبات الخدمة

مقدم الطلب:

- خطاب تعيين فريق المشروع.
- وثيقة تأمين المقاول على جميع المخاطر.

المكتب الهندسي المصمم:

- مخطط القواعد والاساسات العام للمشروع.
- وثيقة تسليم مخططات القواعد والاساسات للمراجع المعتمد.
- خطاب مطابقة من الاستشاري المصمم.
- معيار التصميم النظام الإنشائي.
- مجموعة ملفات تصاميم القواعد والاساسات ، الهيكل الإنشائي ، الأعمدة و الحوائط الاستنادية ، توزيع و حسابات الأحمال.
- إن وجد ، مجموعة ملفات تصاميم تركيب و مواقع الرافعات

البرجية و تفاصيل الركائز الانشائية.

المكتب الهندسي المراجع:

- محضر اجتماع ورشة عمل التصميم الابتدائي.
- خطاب مطابقة من الاستشاري المراجع المعتمد.

شروط التقديم على الخدمة

- يجب أن تكون التصاميم مطابقة لمخطط المنطقة المحلية المعتمد ومبادئ التصميم والكروكي المذكورة في ملحق العقد بين المطور الرئيسي/المالك والمستثمر.
- يجب أن تقدم جميع ملفات التصاميم من قبل مكتب استشاري تصاميم مؤهل من قبل هيئة المدن الاقتصادية.
- يجب مراجعة ملفات التصاميم من قبل مكتب استشاري مراجع تصاميم معتمد من قبل هيئة المدن الاقتصادية.
- يجب أن تقدم جميع ملفات التصاميم بصيغة ملفات أدوبي (PDF).
- جميع خطابات مطابقة التصاميم يجب أن تكون مختومة ومقدمة بصيغة ملفات أدوبي (PDF).
- حزم تصاميم مكافحة الحريق والسلامة يجب أن تكون معتمدة من قبل استشاري مراجع معتمد أو استشاري سلامة معتمد.
- يجب أن تكون جميع المستندات سارية المفعول وقت تقديم المعاملة (قبل ثلاثة أشهر من تاريخ انتهاء الصلاحية).

الخدمات السابقة

- إتمام خدمة إصدار ترخيص استثماري.

قنوات تقديم الخدمة

- البوابة الالكترونية لهيئة المدن الاقتصادية (www.eca.gov.sa/360).
- مركز الخدمات المتكاملة في مقر هيئة المدن الاقتصادية.

الوقت المستغرق للحصول على الخدمة

- عشرة أيام عمل للمعاملات المستوفية للشروط.

بعد إتمام الخدمة

- يمكن البدء في إجراءات خدمة إصدار تصريح بناء وهي خدمة أساسية للبناء داخل مدينة اقتصادية.



مركز الخدمات الحكومية المتكاملة
Integrated Government Services Center



هيئة المدن الاقتصادية
Economic Cities Authority